

Zarządzenie Nr 40/2012

Wójta Gminy Gietrzwałd

z 27 sierpnia 2012r.

w sprawie: zmiany regulaminu organizacyjnego Urzędu Gminy w Gietrzwałdzie.

Na podstawie art. 33 ust.2 ustawy z dnia 8 marca 1990r. o samorządzie gminnym (Dz. U. z 2001r. Nr 142, poz.1591 ze zm.) zarządzam co następuje:

§ 1

W Zarządzeniu Nr 27/2010 – Wójta Gminy Gietrzwałd z dnia 15 lipca 2010r. w sprawie nadania regulaminu organizacyjnego Urzędu Gminy w Gietrzwałdzie, zmienionym zarządzeniem Nr 65/2010 z dnia 31 grudnia 2010r., Nr 22/2011 z dnia 1 lutego 2011r. i Nr 25/2011 z dnia 22 lutego 2011r. wprowadza się następujące zmiany:

1. § 4 otrzymuje brzmienie:

„ § 4. Zastępca Wójta wykonuje zadania powierzone przez Wójta, zapewnia zgodną z prawem realizację powierzonych zadań.

Do kompetencji Zastępcy Wójta należy:

- 1/ nadzór i koordynowanie spraw związanych z realizacją inwestycji w zakresie budowy i modernizacji dróg gminnych oraz sieci wodno-kanalizacyjnej zlokalizowanych w pasie drogowym,
- 2/ udział w komisjach przetargowych,
- 3/ udział w komisjach odbioru zrealizowanych inwestycji i remontów,
- 4/ nadzór i koordynacja spraw z zakresu gospodarki komunalnej,
- 5/ nadzór i koordynacja spraw z zakresu bieżącego utrzymania dróg,
- 6/ podejmowanie działań dotyczących przywrócenia stanu wody na gruncie (w przypadku zmiany stanu wody szkodliwie wpływającej na grunty sąsiednie),

- przypadku zmiany stanu wody szkodliwie wpływającej na grunty sąsiednie),
- 7/ podejmowanie działań w przypadkach groźby nieruchomości przyległych do powierzchniowych wód publicznych w odległości mniejszej niż 1,5 m od linii brzegu,
 - 8/ prowadzenie spraw z zakresu melioracji wodnych,
 - 9/ przygotowywanie propozycji zadań inwestycyjnych z zakresu prowadzonych spraw do projektu budżetu gminy,
 - 10/ opisywanie i sprawdzanie pod względem merytorycznym faktur i rachunków za wykonane roboty budowlane i inne wynikające z zakresu czynności,
 - 11/ sprawowanie nadzoru nad funkcjonowaniem kontroli zarządczej w urzędzie gminy,
 - 12/ współpraca z Referatem Finansowym w zakresie zgłaszania zrealizowanych obiektów celem ujęcia w ewidencji środków trwałych,
 - 13/ pełnienie funkcji Przewodniczącego Gminnego Zespołu Reagowania Kryzysowego,
 - 14/ pełnienie funkcji Przewodniczącego Gminnej Komisji do ustalania szkód, szacowania strat powstałych wskutek klęsk żywiołowych na terenie Gminy Gietrzwałd,
 - 15/ nadzór nad szkoleniem formacji obrony cywilnej.

Zastępca Wójta nadzoruje Zakład Gospodarki Komunalnej.

2.§7 otrzymuje brzmienie:

„§7.1 Funkcjonowanie Urzędu opiera się na zasadzie służbowego podporządkowania rozdziału kompetencji i indywidualnej odpowiedzialności za wykonywanie poszczególnych zadań.

2 W skład Urzędu wchodzi referaty i samodzielne stanowiska pracy, którym nadaje się następujące symbole kancelaryjne do znakowania spraw:

Lp.	Stanowisko	Podległość służbowa	Etaty	Symbol komórki organiz.	Symbol literowy pracownika
1.	Wójt	Rada Gminy	1		
	1. Zastępca Wójta	Wójt	1	ZD,MW	
	2. Kierownik Referatu Inwestycji i Zamówień Publicznych	Wójt	1	ZPI	
	3. Skarbnik Gminy	Wójt	1	F	
	4. Sekretarz Gminy	Wójt	1	SG,Z,SPO	
	- Kierownik Referatu Organizacyjnego i Spraw Obywatelskich		-	Or.SO	
	- Pełnomocnik ds. systemu zarządzania jakością	Wójt	-	SZJ	
	5. Z-ca kierownika USC	Wójt	1/8	USC	
	6. Radca Prawny	Wójt		RP	
	7. Stanowisko ds. obronnych, OC zarządzania kryzysowego	Wójt	1/2	OC,ZK	
	8. Stanowisko ds. kadr i obsługi jednostek organizacyjnych	Wójt	1	KO	
	9. Geodeta Gminny	Wójt	1/2	G	
	10. Pełnomocnik ds. ochrony informacji niejawnych	Wójt		IN	
	11. Stanowisko ds. gospodarki nieruchomościami	Wójt	1	GN	
	12. Stanowisko ds. budownictwa	Wójt	1	B	
	13. Stanowisko ds. opłat adiacenckich, planowania przestrzennego i ochrony środowiska	Wójt	1	PP-Oś, Gk,Rp,GN, T,PP	
Razem etaty: 10 i 1/8					

2.	Skarbnik Gminy Referat Finansowy 1. Z-ca Skarbnika, księgowość budżetowa, wydatki, rozliczanie 2. Stanowisko ds. wymiaru podatków i opłat lokalnych 3. Stanowisko ds. księgowości podatkowej 4. Stanowisko ds. księgowości nieopodatkowanej i obsługi kasy 5. Stanowisko ds. płac 6. Stanowisko ds. Budżetu i sprawozdawczości	Wójt Skarbnik Skarbnik Skarbnik Skarbnik Skarbnik Skarbnik Skarbnik	1 1 1 1 1 1	F F F F F F	
Razem etaty: 6					
3.	Sekretarz Gminy Kierownik Referatu Organizacyjnego i Spraw Obywatelskich 1. Stanowisko ds. kancelaryjnych i działalności gospodarczej 2. Stanowisko ds. obsługi rady, dodatków mieszkańczych 3. Stanowisko ds. ewidencji ludności, dowodów osobistych, archiwum Urzędu 4. Koordynator czynności kancelaryjnych 5. Informatyk Gminny	Wójt Sekretarz Sekretarz Sekretarz Sekretarz Sekretarz	1 1 1 - 1	Z,SG,T Or.SO. Or.SO Or.SO Or.SO Or.SO	HU RG,DM EL,W,OSP I
Razem etaty: 4					

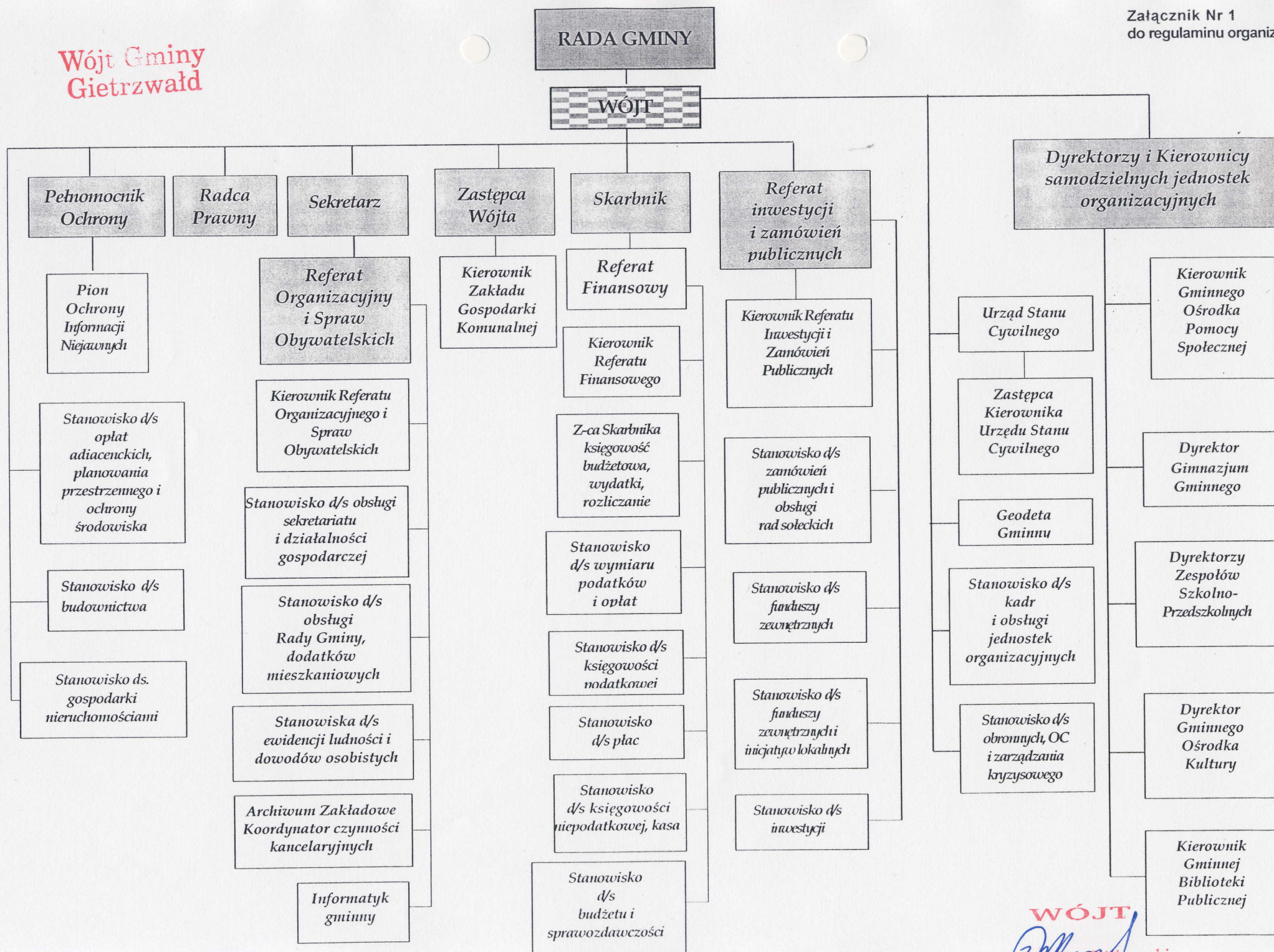
4.	1.Kierownik Referatu Inwestycji i Zamówień Publicznych	Wójt		ZPI	
	2.Stanowisko ds. Funduszy zewnętrznych	Kierownik	2	ZPI	OPI
	3.Stanowisko ds. zamówień publicznych i współpracy z radami sołeckimi	Kierownik	1	ZPI	ZPI
	4.Stanowisko ds. inwestycji	Kierownik	1	ZPI	I
	5.Zastępca Wójta				
Razem etaty: 4					
5.	Zastępca Wójta				
	1.Zakład Gospodarki Komunalnej				
Łączna liczba etatów: 24 i 1/8					

Strukturę organizacyjną Urzędu w formie graficznej przedstawia schemat organizacyjny stanowiący załącznik nr1 do niniejszego regulaminu.

§ 2

Zarządzenie wchodzi w życie z dniem podjęcia.


WÓJT
Mieczysław Ziolkowski



WÓJT
Mieczysław Zlotkowski